

# РГМ-У

легкий и удобный для транспортировки взрывозащищенный удлинитель на катушке

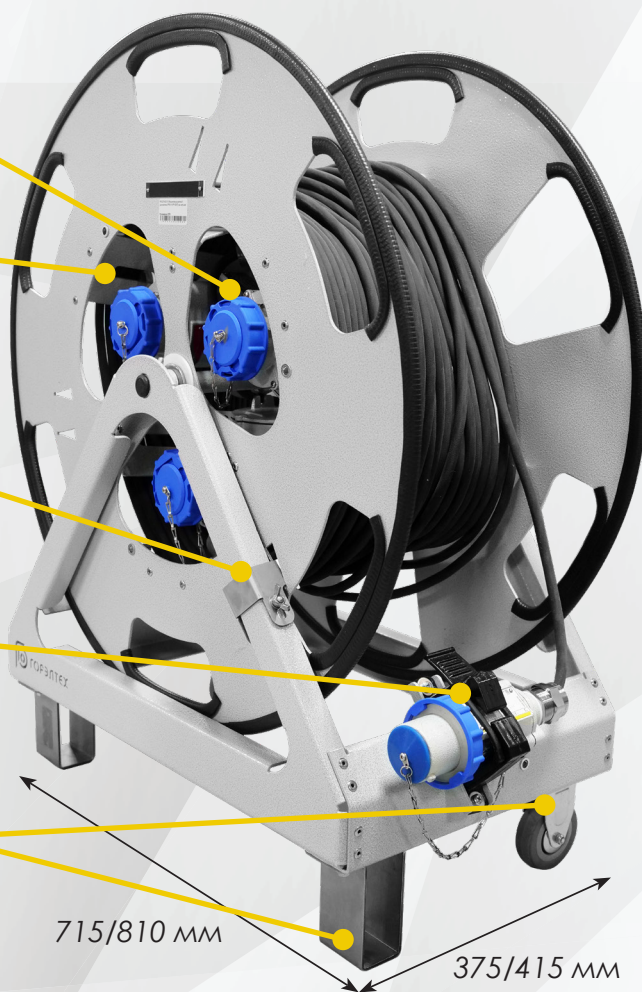
встроенные взрывозащищенные разъемы типа РГМ

распределительная клеммная коробка  
• КСРВ-П (по умолчанию)  
• /ККВА

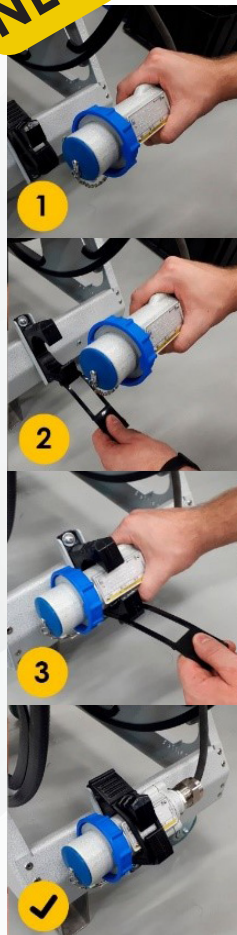
фиксатор вращения катушки

/ФВ – фиксатор вилки для удобства эксплуатации и транспортировки удлинителя

рама с двумя видами опоры  
/М – исполнение на колесах



NEW



Удлинитель РГМ-У используется для подключения мобильного оборудования: переносных светильников, измерительных приборов, аккумуляторных батарей, насосов, вентиляторов, воздуходувов, компрессоров, генераторов, и прочих нестационарных приборов.

## Особенности конструкции

- легкая конструкция – 18-23 кг (без кабеля)
- устойчивая рама – 4 точки опоры
- доступны 2 типа клеммной коробки – КСРВ-П и /ККВА
- фиксатор вращения катушки
- опция установки фиксатора вилки на раме катушки /ФВ
- опция установки колес для удобства перемещения /М
- разъемы имеют самоочищающиеся калиброванные контакты
- уровень защиты IP66

## Область применения

- категория II по подгруппе газов IIA, IIB, IIC, зоны 1, 2
- категория III по пыли IIIA, IIIB, IIIC, зоны 21, 22, зоны неопасные по пыли и газу

Маркировка взрывозащиты зависит от выбора комплектующих удлинителя. Взрывозащита вида Ex d обеспечивается при использовании опции /ККВА.

## Доступные модификации:

- количество полюсов – 2/3/4 шт
- количество разъемов – 1/2/3 шт
- напряжение – 12/24/250/415 В
- температура окружающей среды –60 ... +40/+60 °С
- сила тока – 16/32 А

## Опции, аксессуары и исполнения

Фиксатор вилки	/ФВ
Исполнение на колесах	/М
Клеммная коробка серии ККВА	/ККВА
Невзрывозащищенное исполнение	/ПРОМ

Пример: РГМ-У-3-32-250-3-50/М/ФВ